

COMMENT BASCULER VERS LA PLATEFORME MAXIMILIEN ?

A compter du 1er janvier 2020, le profil acheteur proposé par le Resah sur www.achat-hopital.com, change !



Le Resah a conclu un partenariat avec le GIP Maximilien qui vous donne la possibilité d'accéder au portail des marchés publics Maximilien. Cette plateforme clé en main propose une dématérialisation complète de toute la chaîne d'achat, ainsi qu'un accès à l'ensemble de ses services associés, et ce quelle que soit votre région d'implantation !

- 1 Je télécharge la convention d'accès sur l'espace acheteur : <https://resah.myportal.fr>.
- 2 Je renvoie la convention complétée et signée à l'adresse mail@resah.fr de ma région
- 3 L'administrateur que j'ai désigné sur la convention reçoit un identifiant et un mot de passe de la part du GIP Maximilien, ainsi que les prérequis d'installation et tutoriels pour bien démarrer.
- 4 L'administrateur peut gérer les habilitations pour les autres utilisateurs.

Vos contacts Resah par région pour se renseigner et adhérer :

- | | |
|--------------------------------|--|
| • Auvergne Rhône-Alpes : | centrale-achat-aura@resah.fr |
| • Bourgogne-Franche-Comté : | centrale-achat-bfc@resah.fr |
| • Bretagne : | centrale-achat-bretagne@resah.fr |
| • Centre-Val de Loire : | centrale-achat-cvl@resah.fr |
| • Corse : | centrale-achat-paca-corse@resah.fr |
| • Grand Est : | centrale-achat-grandest@resah.fr |
| • Hauts-de-France : | centrale-achat-hdf@resah.fr |
| • Ile de France : | centrale-achat-idf@resah.fr |
| • Nouvelle Aquitaine : | centrale-achat-na@resah.fr |
| • Normandie : | centrale-achat-normandie@resah.fr |
| • Occitanie : | centrale-achat-occitanie@resah.fr |
| • Outremer : | centrale-achat-outremer@resah.fr |
| • Pays de la Loire : | centrale-achat-paysdelaloire@resah.fr |
| • Provence Alpes Côte d'Azur : | centrale-achat-paca-corse@resah.fr |



maximilien
LE PORTAL DE L'ADMINISTRATION NUMÉRIQUE
EN ÎLE-DE-FRANCE

resah
Réseau des Acheteurs Hospitaliers



8000
CONSULTATIONS
PAR AN

11 MILLIARDS D'EUROS
DE CONTRATS NOTIFIÉS EN 2018

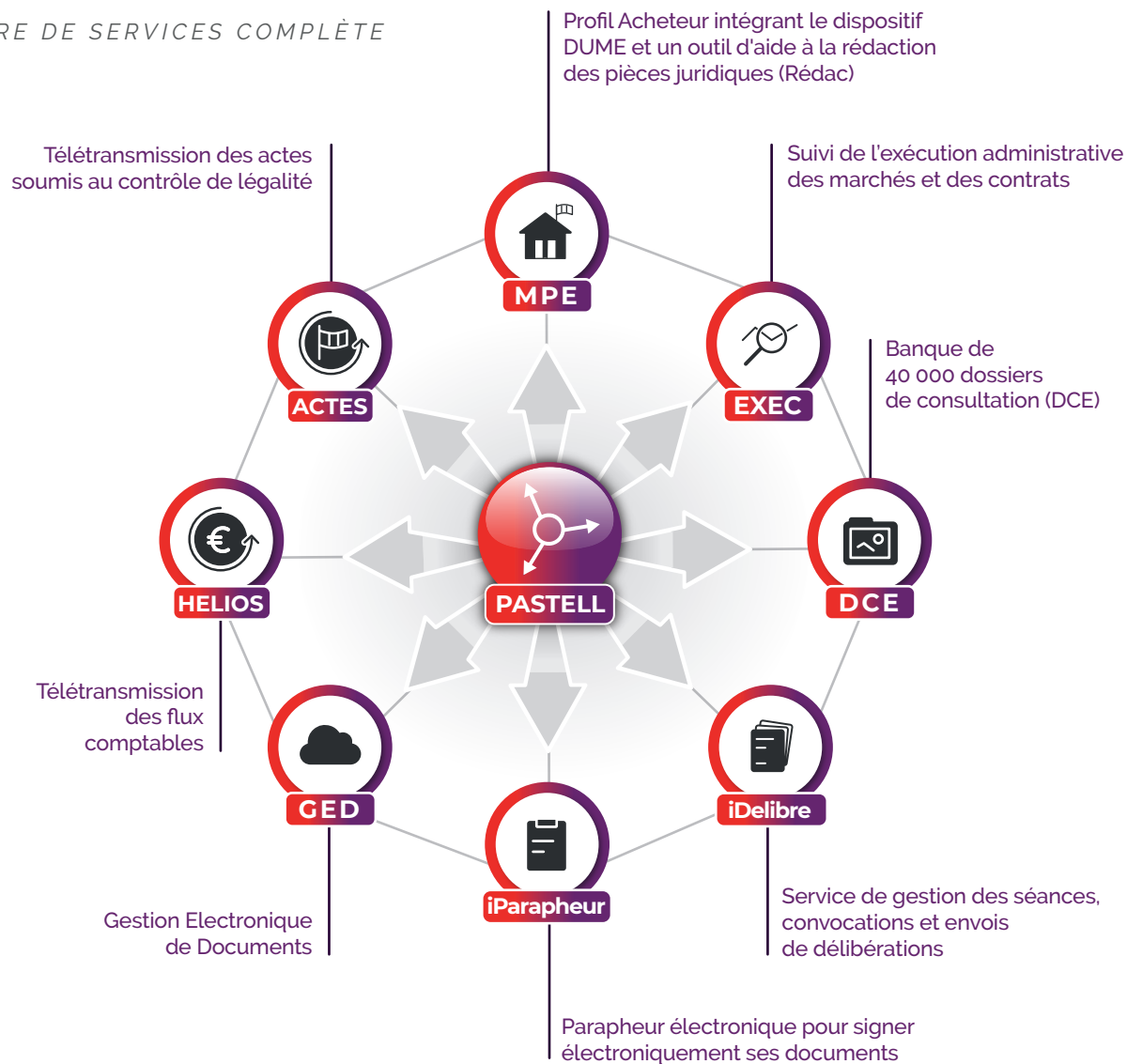
10
SERVICES INNOVANTS
DÉMATÉRIALISÉS

45 000
ENTREPRISES INSCRITES
DANS LA BASE FOURNISSEURS



maximilien
LE PORTAL DE L'ADMINISTRATION NUMÉRIQUE
EN ÎLE-DE-FRANCE

UNE OFFRE DE SERVICES COMPLÈTE



Témoignage de Maryse ZALMA,

Responsable Achat-juridique GHT.

Direction des Achat et des Services Logistiques.

GHT Hôpitaux Confluence Val de Marne Essonne

Le GHT Hôpitaux Confluence Val de Marne Essonne a choisi d'adhérer au GIP Maximilien, en mars 2018, car la plateforme offrait au service juridique en charge des marchés publics un accès à un nombre important de Dossiers de Consultation des Entreprises (DCE) et à un panel très large de nouveaux fournisseurs. Ceci nous a été utile pour développer notre sourcing.



En outre, leurs conférences, leur veille juridique et réglementaire, les rencontres avec les fournisseurs nous permettent une mise à niveau constante et une réactivité optimisée face aux exigences hospitalières.

Nous espérons alors jumeler la plateforme Achat-Hôpital avec celle du GIP Maximilien.

Lorsque le GIP Maximilien a fait évoluer sa plateforme à travers une augmentation de la performance et une extension de l'offre de service, cela nous a permis d'accéder à un service complet, des outils interopérables (suivi des procédures, GED, parapheur électronique etc.) et un accompagnement à la mise en œuvre de nos propres publications. A l'été 2019, nous avons décidé de nous plonger pleinement dans ces nouveaux processus.

Grâce à la plateforme Maximilien, la modernisation des circuits administratifs et la simplification des process, la rentabilité de nos publications, l'amélioration de la qualité de nos DCE, et par conséquent de nos mises en concurrence, sont des atouts majeurs tant pour notre institution que pour le travail des juristes acheteurs.

LES + DE L'OFFRE MAXIMILIEN



Des outils d'e-administration interopérables et mutualisés



Un accompagnement dans la mise en place des services



Un accès à une base de plus de 45000 fournisseurs