



Plateforme de la commande publique et réseau des achats durables en Île-de-France

Un service public mutualisé et innovant

- Accompagner la **transformation numérique** des collectivités et des acteurs publics via des **modules** innovants, accessibles et à un coût maîtrisé
- Exception « **in house** » permettant d'adhérer sans mise en concurrence
- Favoriser l'**accès des TPE/PME** à la **commande publique**
- **Réseau régional des achats publics durables en Île-de-France**

Les modules

Maximilien propose une palette de **services d'administration numérique** et vous accompagne dans leur utilisation quotidienne.



MPE*

Profil acheteur / salle des marchés



EXEC

Suivi de l'exécution administrative des contrats



NUKEMA*

Outil de préparation à l'achat : sourcing, benchmark, gestion de devis



ACTES

Télétransmission des actes au contrôle de légalité



IDELIBRE

Gestion des séances (convocations, envois des ordres du jour, porte-documents)



TRANSFERT DE COMPÉTENCES

Sessions destinées aux adhérents sur l'ensemble des services proposés



HELIOS

Télétransmission des flux comptables



IPARAPHEUR

Parapheur numérique gérant les circuits de validation visa et/ou signature



PUBLICITE

Concentrateur d'annonces permettant l'envoi des avis eForms aux BOAMP et JOUE



PUBLIS2LOW

Registre de publication des actes réglementaires sur 365 jours



PASTELL

Orchestrator de flux permettant l'interconnexion entre les applications Maximilien et les applications externes



RÉDAC

Créer et gérer un clausier juridique et modèles de documents

Les services de conseil



Le Guichet vert

Proposé dans le cadre du Plan National pour des Achats Durables (PNAD), le Guichet vert est un service gratuit de conseil environnemental à destination de toutes les structures soumises au code de la commande publique.

Avec le soutien de :



Le Guichet régional des clauses sociales

Afin d'accompagner gratuitement les acheteurs publics régionaux dans la mise en œuvre de leurs clauses sociales, la Mission d'appui au développement des clauses sociales (MACS) a mis en place le Guichet Régional des Clauses Sociales.

Avec le soutien de :



Direction régionale interdépartementale
de l'économie, de l'emploi,
du travail et des solidarités (DRIETS)



Les ressources

Ateliers, webinaires et transferts de compétence

Fiches pratiques : utilisation des modules, FAQ, fonctionnalités clés...

Fiches pratiques : incontournables de l'achat responsable, égalité femme-homme...

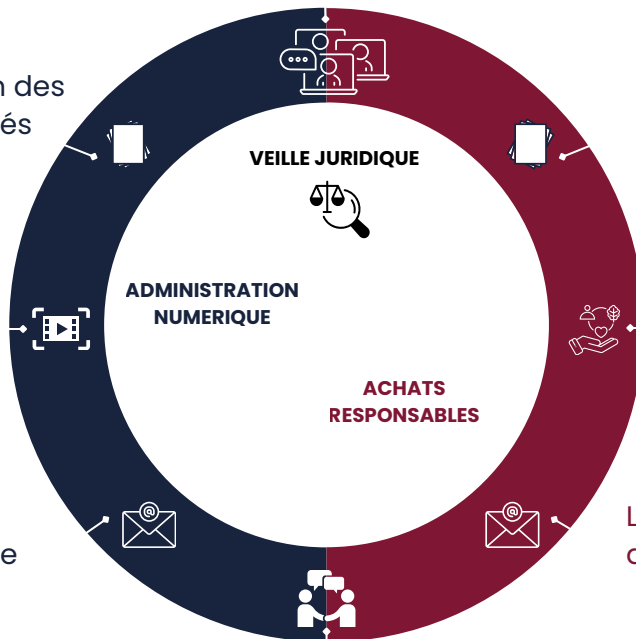
Vidéos didactiques

Fresque des Achats Publics Durables

Lettre d'information relative à la plateforme

Lettre d'information relative aux achats durables

Rencontres entre acheteurs



Accéder à nos ressources :



contact@maximilien.fr
01 84 74 13 60
2 rue Simone Veil
93400 Saint-Ouen-sur-Seine

