

# 6<sup>ème</sup> Rencontre Openmap ESS 21 novembre 2019

Services liés aux grands chantiers et projets franciliens

Projet financé par



Cette action est cofinancée par  
le Fonds Social Européen dans le cadre  
du programme opérationnel régional  
« Emploi et Inclusion 2014-2020 »

# PROGRAMME

9h00 : Propos introductifs

9h15 :

- Atelier : « Les marchés réservés »
- Témoignages autour des clauses sociales dans le domaine des chantiers et grands travaux

10h00 : Restitution de l'atelier en plénière

10h20 : Pitches de structures de l'ESS

11h00 : RDV bilatéraux entre acheteurs et structures ESS

# INTRODUCTION

# PROPOS INTRODUCTIFS



- **Georges MOTHRON**

- Maire et Vice-Président de l'EPT Boucle Nord de Seine

**Argenteuil**



- **Makiko MOREL**

- Référente ESS / Clauses sociales / ESUS / DLA

**DIRECCTE Ile-de-France**



- **Daniel COISSARD**

- Directeur

**GIP Maximilien**



# ATELIER

*« LES MARCHES RESERVES »*

*Philippe GOBILLON – URTIE*

*Valérie LE CORVEC – Initiatives77*

# TEMOIGNAGES

« CLAUSES SOCIALES DANS LE DOMAINE DES CHANTIERS ET  
GRANDS TRAVAUX »

# VERBATIMS OPENMAP PRECEDENTS



« Nous avons été retenu sur **deux marchés publics** auxquels nous avons répondu cet été mais sans lien avec notre participation à l'Open Map.

Nous continuons à exercer une **veille** notamment via notre abonnement au **GIP Maximilien** mais nous constatons que très **peu de marchés réservés insertion** sont proposés sur notre département.

Il y a encore **beaucoup à faire sur le Val d'Oise** pour convaincre les acheteurs publics de faire appel aux SIAE.

Je participe à nouveau à l'Open Map du 21/11 en espérant des retombées positives. » **Stéphanie Hurel** – Directrice – Association AGOIE

« Nous avons **répondu et remporté des marchés publics** mais pas suite à un Openmap.

Nous avons **relancé les personnes rencontrées** mais pas de débouchés à date.

Nous rencontrons beaucoup de personnes intéressées mais pour le moment pas de concrétisation ou pas de budget.

Ce bilan n'enlève rien à **l'intérêt de la démarche** que vous proposez à travers les **Openmap!** » **Anne Clément** – Directrice – Numerik-ea

« J'ai en effet participé à l'Open Map du 15 novembre 2018. **Expérience très intéressante pour l'accompagnement au pitch en amont.**

[...] Nous avons **remporté 2 marchés** (réservé et en d'insertion), en **cotraitance avec une autre SIAE**. Le marché réservé du **CD 95 est nouveau**, le marché d'insertion est un renouvellement.

Le modèle d'Open Map régional est inadapté pour notre structure. Il nous faudrait **rencontrer des acheteurs publics du département**. Ceci concerne vraiment **l'entretien des EV** qui doit se déplacer sur les lieux du marché. Le temps de transport des chantiers éloignés est un réel frein. Nous essayons de nous limiter à 45mn de transport aller.

Bonne réunion du 21 novembre, qui se passe cette fois dans le 95...:-) » **Cécile Ménager** – Directrice – Plaine de vie

# QUELQUES CHIFFRES ILE-DE-FRANCE

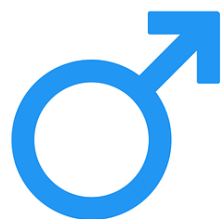
*Work in progress — Données 2018 — source ABC Clauses*



+ de 3 000 000



58%



+85%

+26%

26

+36%

40

+38% DELD / +14% RSA

# « CLAUSES SOCIALES DANS LE DOMAINE DES SERVICES LIES AUX CHANTIERS ET GRANDS TRAVAUX »



## *Intervenants*

- Est Ensemble

- Simon LARRECQ - Coordinateur clauses sociales



- Inclusiv'Essonne

- Semaines des métiers des travaux publics et du bâtiment



- Mairie d'Argenteuil

- Actions innovantes 2020



## *CLAUSES SOCIALES – GRANDS TRAVAUX*

- Contexte local
- Enjeux à court et moyen termes
- Est Ensemble : une équipe dédiée
- Exemple d'action : « Pack recrutement Clauses sociales – Grands travaux »



# CLAUSES SOCIALES – GRANDS TRAVAUX

## PROJETS DE TRANSPORTS





## CLAUSES SOCIALES – GRANDS TRAVAUX

### Nouveau Programme National de Rénovation Urbaine



- 1 La Noue-Malassis à Bagnole / Montreuil
- 2 Quartiers Nord de Bondy
- 3 Le Londeau à Noisy-le-Sec
- 4 Quatre-Chemins à Pantin/Aubervilliers
- 5 L'Abreuvoir à Bobigny/Drancy
- 6 Paul Eluard à Bobigny
- 7 Gagarine à Romainville
- 8 Quartier Blanqui à Bondy
- 9 Quartier Sablière à Bondy/Villemomble
- 10 Le Morillon à Montreuil
- 11 Centre-Ville Béthisy à Noisy-le-Sec
- 12 Sept-Arpents – Stalingrad à Pantin/Pré-Saint-Gervais

En quelques mots:

- 12 projets à l'échelle du territoire d'Est Ensemble
- de nombreuses opportunités d'emploi liées à la rénovation des quartiers
- des marchés publics qui intègrent un volet social visant à promouvoir l'emploi des habitants des « quartiers prioritaires » (QPV)

## *CLAUSES SOCIALES – GRANDS TRAVAUX*

### Contexte local:

De nombreux chantiers en cours et à venir

Des opportunités d'emploi générées par le dispositif clauses sociales

Une méconnaissance ou un désintérêt pour le secteur

Des entreprises en recherche de candidats ayant validé un projet professionnel dans le secteur du BTP et adoptant une posture professionnelle

## CLAUSES SOCIALES – GRANDS TRAVAUX

Enjeux à court et moyen termes :



1 Identifier les besoins  
des entreprises

2 Faire connaître les opportunités d'emploi  
sur le territoire

3 Susciter des  
vocations

4 Préparer les  
demandeurs  
d'emploi

5 Accompagner les  
entreprises dans  
leurs recrutements

# CLAUSES SOCIALES – GRANDS TRAVAUX

Est Ensemble: une équipe dédiée

Simon LARRECQ  
Coordinateur



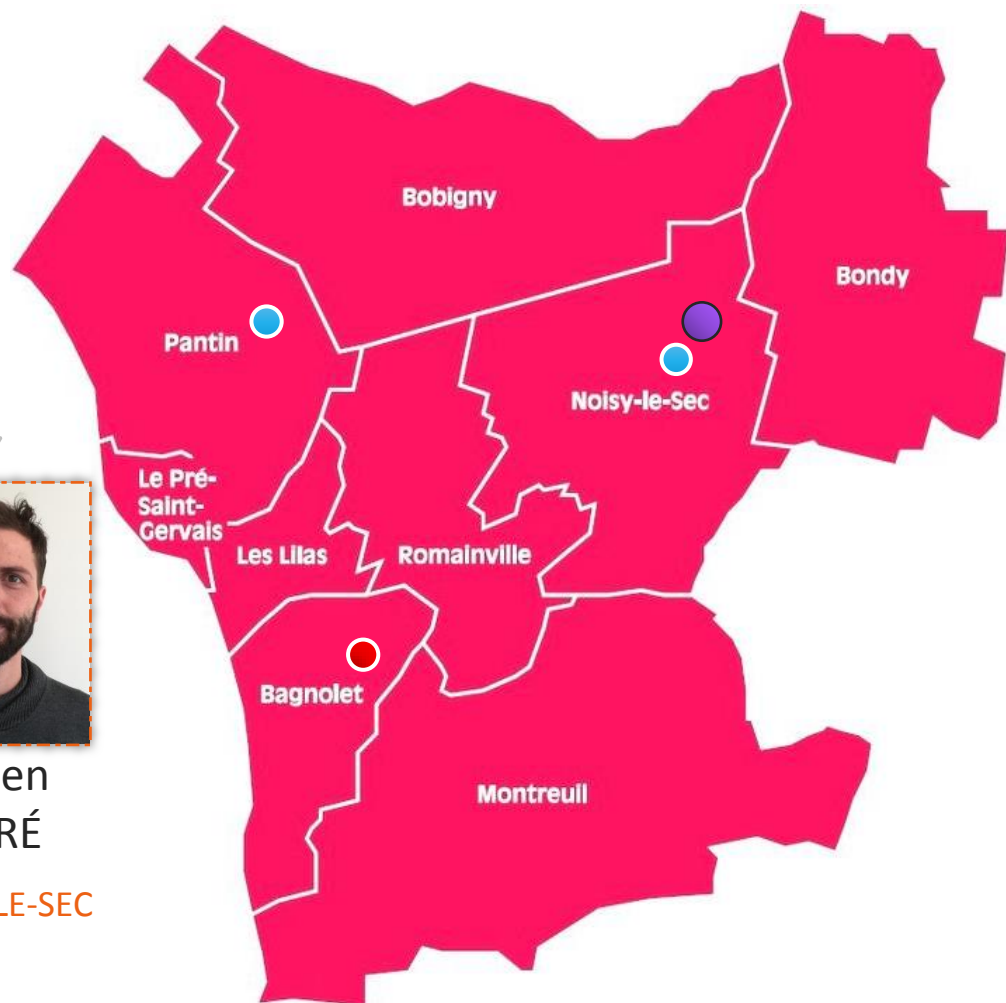
Henrique  
JEAN-JOACHIM  
EURASIE  
PANTIN



Céline  
DOMERGUE  
BAGNOLET



Adrien  
GÉRÉ  
NOISY-LE-SEC



## **CLAUSES SOCIALES – GRANDS TRAVAUX**

**Est Ensemble: une équipe dédiée**

Au quotidien:

Travail avec les donneurs d'ordre pour anticiper les opérations à venir

Accompagnement des entreprises

Animation du réseau de prescripteurs locaux (Maisons de l'emploi, Missions locales, associations...)

Mobilisation des demandeurs d'emploi



## CLAUSES SOCIALES – GRANDS TRAVAUX

Exemple d'action : « Pack recrutement Clauses sociales – Grands travaux »

**Objectif:** Préparer les demandeurs d'emploi à la rencontre de leur futur employeur lors du Forum Emploi à Montreuil (24/09/19) organisé par Est Ensemble



Visite du Chantier de prolongement du T1 - Entreprise Capocci

## ***CLAUSES SOCIALES – GRANDS TRAVAUX***

**Exemple d'action : « Pack recrutement Clauses sociales – Grands travaux »**

### **Préparation des publics :**

- 1<sup>er</sup> jour : présentation des offres et des opportunités du secteur.
- 2<sup>e</sup> jour : rencontre d'entreprises lors de visites de chantier, présentation des métiers et témoignages de salarié.es « en parcours d'insertion ».
- 3<sup>e</sup> jour : atelier de refonte des CV, adaptés aux offres ciblées.
- 4<sup>e</sup> jour : atelier de préparation aux entretiens avec la participation d'un recruteur du secteur du BTP.



## ***CLAUSES SOCIALES – GRANDS TRAVAUX***

**Exemple d'action : « Pack recrutement Clauses sociales – Grands travaux »**

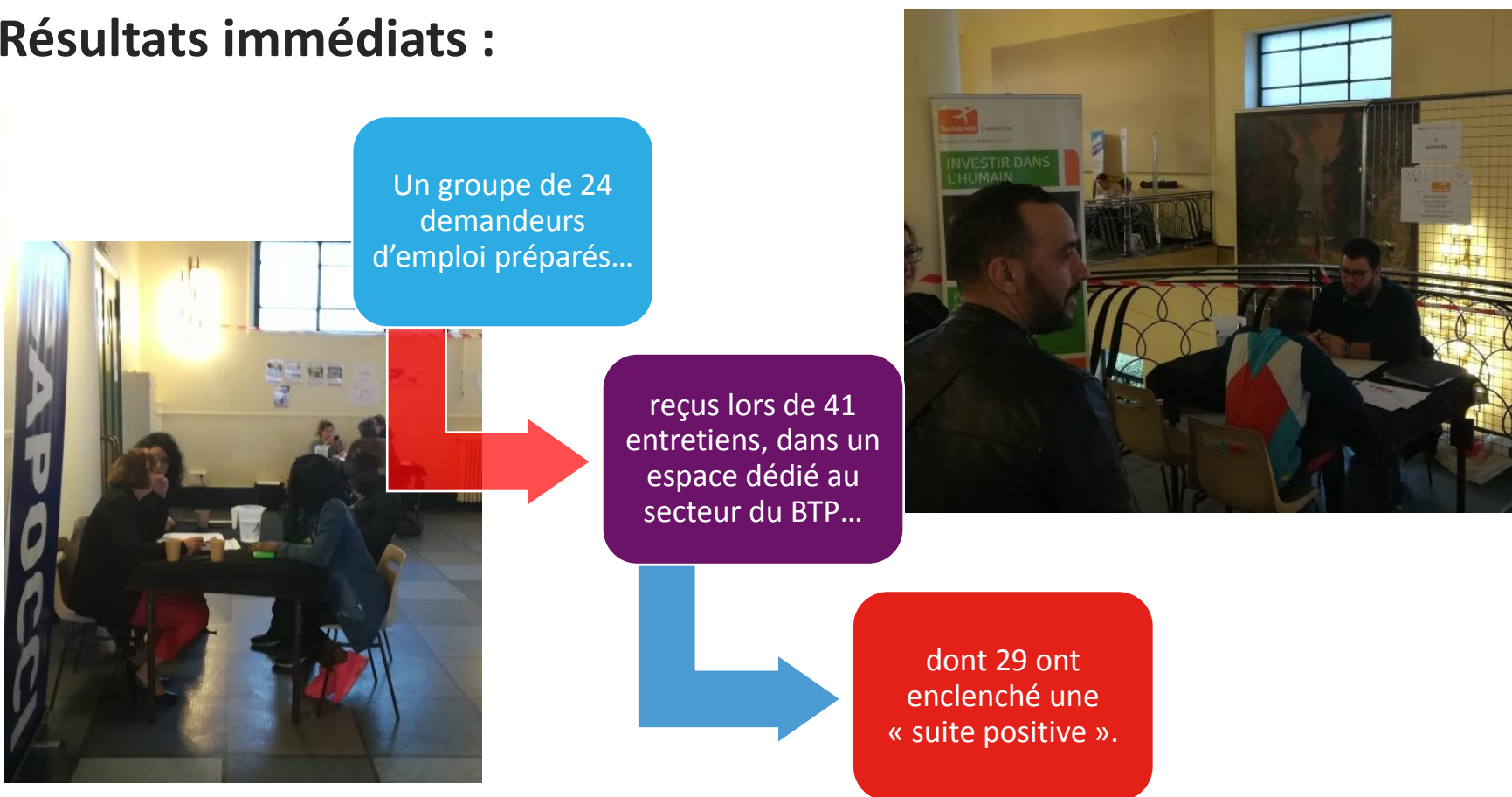
### **Le jour du Forum:**

- Un espace dédié au secteur du BTP
- 11 stands tenus par des entreprises et organismes de formation
- 1 plateau technique avec 3 ateliers
- Plus de 40 offres d'emploi transmises en amont par les entreprises
- Plus de 100 places en formation à pourvoir

## CLAUSES SOCIALES – GRANDS TRAVAUX

Exemple d'action : « Pack recrutement Clauses sociales – Grands travaux »

Résultats immédiats :





**Est  
Ensemble**  
Grand Paris



 **Est  
Ensemble**  
Grand Paris

5,30m

**LES CLAUSES SOCIALES  
D'INSERTION**

**UN DISPOSITIF EN FAVEUR  
DE L'EMPLOI LOCAL ET DURABLE**

[est-ensemble.fr](http://est-ensemble.fr) **LES INFOS PROS**

# INCLUSIV'ESSONNE

*Semaine découverte des métiers des **travaux publics***



<https://www.youtube.com/watch?v=PbGqSPxp5p0>



INCLUSIV'  
ESSONNE

Le réseau des achats responsables du 91

# INCLUSIV'ESSONNE

*Semaine découverte des métiers du **bâtiment***



<https://www.youtube.com/watch?v=ibSTj6viOQk>



INCLUSIV'  
ESSONNE

Le réseau des achats responsables du 91



# INCLUSIV'ESSONNE

## Semaines découverte des métiers du BTP

### Les semaines découverte des métiers du BTP ?

Les facilitateurs d'INCLUSIV'ESSONNE et FACE Paris-Saclay se sont associés aux fédérations du Bâtiment et des Travaux Publics de l'Essonne dans la mise en œuvre d'un SAS de découverte qui a pour vocation de favoriser l'expérimentation et la découverte des métiers de ces secteurs.

Ce projet, soutenu par la DIRECCTE UD91, propose une semaine d'immersion au sein d'entreprises mobilisées pour l'occasion et qui accueilleront une quinzaine de participants des Plans Locaux pour l'Insertion et l'Emploi, des Missions locales ou de structures d'insertion du département.

Les objectifs de ce projet sont multiples et visent notamment à faire émerger des vocations en luttant contre les idées reçues qui touchent ces métiers alors que ces derniers présentent de vraies opportunités d'emploi. C'est aussi l'occasion de mener un travail sur le projet professionnel de publics qui ont exprimé le souhait de s'orienter vers ces secteurs, ou bien encore de permettre à ceux qui sont actuellement en réflexion de pouvoir découvrir ces métiers afin d'affiner leur projet professionnel. C'est également une manière pour les facilitateurs d'aborder la clause sociale sous un autre angle. Quatre semaines se sont déroulées de fin 2018 à début 2019 et ont rencontré un certain écho. Elles ont donc été l'occasion de concrétiser un travail collaboratif mené dans le cadre d'Inclusiv'Essonne avec les fédérations professionnelles.

### Chiffres clefs

 50  
Participants

 23  
Entreprises  
Participant

12 Informations  
collectives

 Projet  
Départemental

# INCLUSIV'ESSONNE

## *Semaines découverte des métiers du BTP*

### *Action de promotion auprès des prescripteurs de l'emploi*



À cette occasion, une action de sensibilisation a été proposée aux prescripteurs de l'emploi de l'Essonne. Une présentation a été effectuée par le directeur d'agence et le directeur des travaux d'Eurovia suivie d'une visite du chantier avec les chefs de chantier.

Il leur a été décrit l'organisation de la semaine des métiers et les informations collectives. Il leur a été distribué une présentation de la semaine, le contrat d'étude prospective pour l'emploi et des fiches métiers.

En parallèle, un partenariat avec Pole Emploi a été mis en place afin de faciliter la mise en œuvre des Période de Mise en Situation en Milieu Professionnel à travers la désignation d'un interlocuteur unique.



# INCLUSIV'ESSONNE

## Semaines découverte des métiers du BTP

### Les acteurs de ces semaines

« Les 3 stagiaires que j'ai reçus ont été très actifs et ont bien participé tout au long du chantier. À la suite de cette découverte du métier il faut qu'ils réalisent encore d'autres stages pour se perfectionner et se professionnaliser. Ils ont la volonté et le courage. Il leur reste à découvrir plus profondément les techniques du métier pour devenir électricien.

J'ai beaucoup apprécié de voir des gens qui aiment découvrir et pratiquer ce métier. Après 35 ans en tant qu'électricien, c'est bien de transmettre ce métier d'avenir aux nouvelles générations.

Marc BALJI  
Entreprise SLOVEG

« Ce stage m'a permis d'observer plus largement ce qu'était les métiers du bâtiment. Mon tuteur était très compréhensif et j'ai beaucoup appris. Il m'expliquait bien et était suffisamment présent. Je souhaite poursuivre dans la peinture mais j'aimerais continuer à découvrir les différents métiers du bâtiment. C'est notamment pour cela que j'ai décidé de prolonger mon stage. »

Laëtitia TIRANO  
Bénéficiaire

« Je suis en poste avec Humando Insertion – Eiffage. Le stage s'est super bien déroulé. Le bilan avec le CCAS était très positif. J'ai été contacté une semaine après pour commencer en intérim. »

Rachid TAFNIL

# INCLUSIV'ESSONNE

## Semaines découverte des métiers du BTP

### Les clôtures de ces semaines

Les clôtures ont été l'occasion d'effectuer un bilan sous le format original du théâtre forum. Ainsi, ce temps d'échange convivial a permis à chacun de pouvoir s'exprimer et apporter sa réflexion sur la semaine qu'il venait de vivre.



**PALaiseAU**

### Un stage pour défaire les clichés du monde du bâtiment

15 personnes en insertion ont participé à un stage destiné à rapprocher patrons et employés.

Face Paris-Saclay (Fondation Agit contre l'exclusion) et Inclusiv'Essonne (plans locaux pour l'insertion et l'emploi) ont organisé, entre le 15 et le 19 avril, quinze personnes coupées de l'emploi en immersion sur un chantier. Le but, désamorcer les préjugés des métiers du bâtiment et susciter des vocations insoupçonnées. « Dans ce milieu, il y a souvent ces idées reçues que les patrons traitent mal leurs employés, et, à l'inverse, que les gens qu'ils embauchent sont des fainéants », explique Linda Guehanna, membre du réseau inclusiv'essonne.

Sicra a accepté de jouer le jeu. L'entreprise du groupe Vinci a pris sous son aile 15 stagiaires pendant une semaine, qu'elle a dispatchés auprès de ses différents sous-traitants : conduc-

teur de travaux, plombier, électricien, peintre, menuisier. « J'ai notamment de très bons retours de l'électricien », déclare Alexandre Bogdanowski, directeur de travaux chez Sicra.

« Ça m'a beaucoup plu, confirme la stagiaire Laëtitia Tirino qui a passé la semaine à manier des fils électriques alors qu'elle dispose initialement d'une formation de peintre en bâtiment. Je pense même me reconverter, j'ai demandé à prolonger le stage. Mais les clichés ont la vie dure. Il y a eu pas mal d'absentés, révèle Alexandre Bogdanowski. Et

sur les dix restants, trois sont sortis du lot » Il reconnaît avoir lui-même parfois haussé le ton. « Quand j'étais chef de travaux, que j'étais stressé, je pense que j'ai pu être dur avec mes employés. On devait parfois faire une pause, prendre du recul. »

Lors de la journée de clôture au Campus EDF, vendredi 13 avril, une troupe de théâtre est justement venue jouer les patrons adieux et les ouvriers antipathiques, pour travailler, grâce à leur mise en scène, sur les comportements.

■ Martin Hemoit

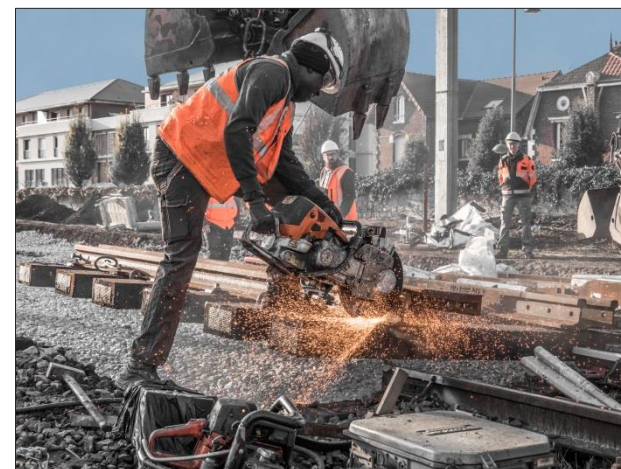


# MAIRIE D'ARGENTEUIL

## ACTIONS INNOVANTES 2020



- Marché entretien des Berges de Seine et divers espaces verts de la ville
- Les projets Argenteuil 2020 :
  - Maison du projet dans le cadre du NPNRU
  - Création d'une exposition photos sur les métier du bâtiment et du travaux publics
  - Création de stickers « Chantiers engagé »



# QUESTIONS

# RESTITUTION ATELIER

# LA PAROLE AUX PARTENAIRES



## CRESS IDF

Promouvoir et développer  
l'ESS sur le territoire francilien

### Objectif politique



Représenter les  
organisations de l'ESS  
auprès des pouvoirs publics



Assurer la prise en compte  
de ses acteurs lors de  
l'élaboration de stratégies de  
développement local

### Objectif stratégique



Favoriser les dynamiques de  
coopérations territoriales



Mettre en évidence les axes de  
développement de l'ESS par  
filières stratégiques et par  
territoires

### Objectif économique



Orienter les structures vers la  
pérennisation de leur projet  
et des emplois



Favoriser le  
développement des  
affaires de nos membres et  
l'émergence de  
partenariats



# CRESS



## cress

Chambre Régionale  
de l'Économie Sociale  
et Solidaire [Île-de-France](http://www.cressidf.org/)



**Antoinette VROOM**

Chargée de mission  
Développement d'Affaires

CRESS Île-de-France  
3 rue de Vincennes - 93100 Montreuil

Tel : 01 49 88 52 78

<http://www.cressidf.org/>

[antoinette.vroom@cressidf.org](mailto:antoinette.vroom@cressidf.org)

## *La mission Achats Socialement Responsables*

- Assurer la **promotion et la représentation des SIAE** et leur offre de service auprès des acheteurs privés et publics, des acteurs de l'achat public et de l'achat responsable au niveau régional, notamment auprès de la MACS.
- Œuvrer pour qu'un **maximum d'opérations** d'achats portent des dispositifs **pro-IAE** ou soient orientés vers l'IAE, en incitant également à l'**allotissement** dans ces opérations.
- Être **l'interlocuteur des grands acheteurs** publics et privés, assurer **l'interface** et la **veille** entre les besoins des acheteurs et les possibilités de réponse des SIAE.
- Identifier, mesurer et ajuster les **besoins des acheteurs** puis les transmettre aux SIAE et aux réseaux.
- Coordonner/impulser/organiser, en lien avec les réseaux régionaux et départementaux, la **réponse des SIAE**, notamment en **cotraitance** avec des entreprises classiques ou de l'ESS.



  
**Annuaire des SIAE**

## L'Insertion par l'Activité Économique en Île-de-France



-   
**Agenda**
-   
**Actualités**
-   
**Offre de formation**



### Actualités

# EDITO

**À VOTRE SERVICE !**

À l'heure où une réforme de l'insertion par l'activité économique se prépare, il nous a semblé important d'en offrir une belle vitrine

[EN SAVOIR PLUS +](#)

 Qui sommes-nous ?
[Nos services](#)
[L'insertion par l'activité en Ile de France](#)
[Les achats socialement responsables](#)
[Ressources](#)

Accueil > Qui sommes-nous ? > Présentation

Le GRAFIE, Groupement Régional des Acteurs Franciliens de l'insertion par l'Économique, est l'inter-réseau francilien de l'IAE.

**NOUVEAU SITE, MODE D'EMPLOI**

Plus documenté, plus interactif, à la page !

[EN SAVOIR PLUS +](#)

# GRAFIE

*Contacter les SIAE et/ou le GRAFIE*

## Trois solutions :

- Via l'annuaire sur [www.grafie.org](http://www.grafie.org)
- Via les facilitateurs de vos territoires
- En contactant Vincent Müller – Chargé de mission Achats Socialement Responsables

[vincent.muller@grafie.org](mailto:vincent.muller@grafie.org) – 06 24 66 28 45

# PITCHS DES STRUCTURES DE L'ESS

*Services liés aux chantiers et grands projets franciliens*



# PITCHS DES STRUCTURES DE L'ESS



## *Les sept structures sélectionnées*

- AGOIE – Stéphanie HUREL
- CARTON PLEIN – Adrien CALVEZ
- CO-RECYCLAGE – Renaud ATTAL
- LIVA – Mathieu ALESI
- REAVIE – Mohamed HAMAOU
- RESACLAY – Michel GERBER
- TRIETHIC – Franck BINOCHÉ

AGOIE



A.G.O.I.E.



A.G.O.I.E.

# L'insertion par l'activité économique au service de vos chantiers



Cette action est cofinancée par le Fonds social européen dans le cadre du programme opérationnel régional « Emploi et Inclusion » 2014-2020





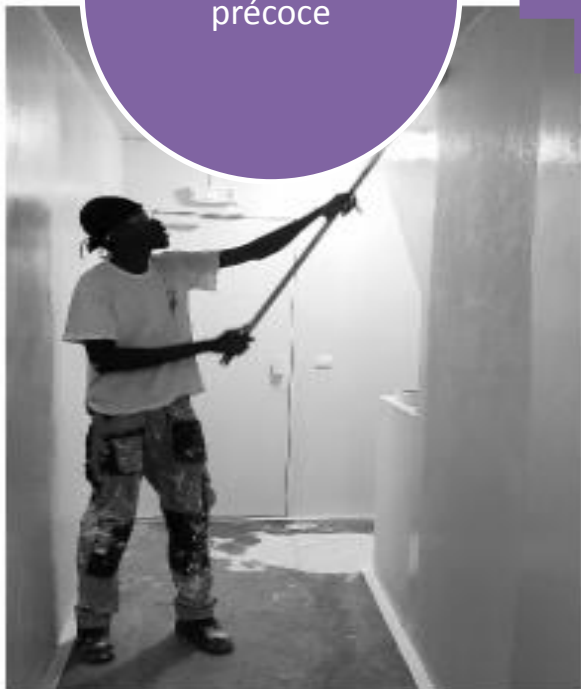
Déscolarisation  
précoce



Absence de  
qualification



Difficultés  
d'insertion  
professionnelle





A.G.O.I.E.

# Une histoire riche de sens

**Association située à Montigny-Lès-Cormeilles (95)**



**Création en 1994 par un club de prévention spécialisée  
(Aiguillage)**





A.G.O.I.E.

# Les jeunes au cœur du dispositif

Notre spécificité, nos salariés en parcours :  
jeunes âgés de **18 à 25 ans**, déscolarisés



**Notre objectif :**

être un tremplin vers une insertion sociale et  
professionnelle pérenne



# Une offre variée

Intervention sur l'ensemble du département du **Val d'Oise**

**3 domaines  
de compétences :**





A.G.O.I.E.

# Acteur de l'Économie Sociale et Solidaire

## Une diversité de l'offre de services :

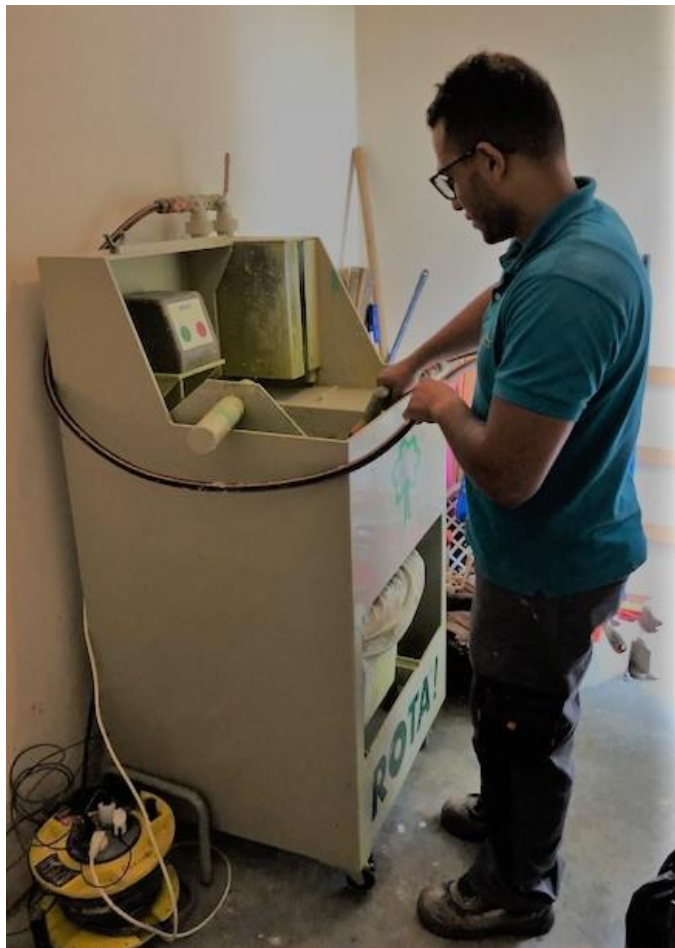
Peinture et revêtements, maçonnerie, agencement, travaux de plomberie...





A.G.O.I.E.

# Sensible aux valeurs du développement durable



Des pratiques basées sur le **respect de l'environnement** :  
Utilisation d'une station de lavage écologique des outils à peindre

# Travaux de rénovation des locaux de l'association

Travaux d'éco réhabilitation de nos locaux :

- Sensibilisation aux valeurs de développement durable
- Développer de nouvelles compétences et diversifier l'offre de services



Installation de placo dans la partie atelier

## Travaux AGOIE



Installation de WC suspendus à l'accueil et pose d'un lavabo dans la partie atelier







A.G.O.I.E.

# Nos partenaires

Une **utilité sociale** à travers nos partenariats  
(quelques références) :



MONTIGNY  
les Corneilles



Immobilière 3F



Seqens



Groupe ActionLogement

Erigere



Groupe ActionLogement

# Notre objectif



**Créer des emplois solidaires grâce à nos partenaires économiques**



A.G.O.I.E.

# Opter pour l'achat responsable

**Pourquoi faire appel à AGOIE ?**

- ➔ Pour bénéficier d'un **travail de qualité**
- ➔ Pour participer à **l'insertion professionnelle des jeunes** du territoire
- ➔ Pour sensibiliser vos usagers aux **valeurs de développement durable** que nous véhiculons à travers nos pratiques



A.G.O.I.E.



**Merci de votre attention**

Contact :  
Stéphanie HUREL  
Directrice  
07.68.00.81.21  
[direction.agoie@gmail.com](mailto:direction.agoie@gmail.com)

# CARTON PLEIN

CARTON PLEIN<sup>®</sup>





# CARTON PLEIN®

Association parisienne d'**inclusion socioprofessionnelle** créée en 2012 avec une forte **sensibilité écologique**, nos principales activités sont :



le réemploi de cartons



le transport et le déménagement à vélo



la **formation** au métier de Cyclo-logisticien pour les publics éloignés de l'emploi



“Donner un nouveau départ aux vieux cartons et à ceux qui s’en occupent”





# “Un travail qui s’adapte aux personnes et aux capacités de chacun”



**L'entreprise d'Insertion** de Carton Plein permet à 10 salariés en insertion de travailler **28h par semaine**.

**Ils et Elles** réalisent plus de **100 déménagements à vélo** et parcourent **plusieurs milliers de kilomètres à vélo** en livraison chaque année.

**95 %\*** de nos clients  
particuliers et  
professionnels nous  
recommandent

*\*questionnaire de satisfaction effectué sur un  
échantillon de 100 clients*

**150** déménagements à  
vélo réalisés par les  
salariés de l'entreprise  
d'insertion de Carton  
Plein chaque année



**LES ARCHIVES** du magazine  
**USBEK & RICA**, **100 CARTONS** et  
**1 TONNE** de papier entre le 11ème  
et bonne nouvelle

**pixelis**✕

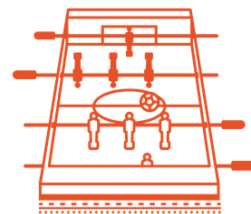


Les **75 IMACS** des  
collaborateurs de  
**PIXELIS** et les bureaux  
correspondants.  
+  
**UN RECORD DE  
FRANCE (officieux)**  
avec **120 M3**  
déménagés à vélo

**CARTON PLEIN**®

QUELQUES RÉFÉRENCES  
DE **DÉMÉNAGEMENTS** AUPRÈS  
DES PROFESSIONNELS

Quantis



**LE BABYFOOT DE  
QUANTIS** avec les  
bureaux et les affaires de  
**32 COLLABORATEURS** de  
l'entreprise.

*Ils nous ont aussi fait confiance...*



LA FINANCIÈRE DE L'ÉCHIQUIER



**ENQUÊTE Solifap**

INVESTISSEMENTS SOLIDAIRES



**BNP PARIBAS**

**CARTON PLEIN®**

**LES VIEUX**

**FONT LES**

**CARTONS**

**NOUVEAUX**

**DÉPARTS...**



# CO-RECYCLAGE



UN ACCOMPAGNEMENT PERSONNALISÉ,  
DES OUTILS NUMÉRIQUES VERT(UEUX)  
AU SERVICE DU RÉEMPLOI



UN ACCOMPAGNEMENT PERSONNALISÉ,  
DES OUTILS NUMÉRIQUES VERT(UEUX)  
AU SERVICE DU RÉEMPLOI

# Vous avez-dit Co-recyclage ?

Co-Recyclage développe des outils numériques et propose des process innovants pour optimiser le réemploi des mobilier, matériels et matériaux de ses clients, entreprises et administrations.

Une équipe mixte & pluridisciplinaire  
Une équipe projet, commerciale, technique, communication



# Nos secteurs D'activité.



**Déménagement**  
(tertiaire, scolaire, médical)

**Événementiel**  
(expositions, salons, festivals, défilés)

**Réhabilitation**  
(Hôtels, restaurants, bâtiments)

# Nos services.

## Un accompagnement clé en main

### 1. Inventaire



### 2. Recherche de récepteurs



### 3. Organisation logistique



### 4. Traçabilité détaillée



# Nos Technologies.



Un outil d'inventaire  
efficace



une redistribution  
modulable



une traçabilité  
détaillée



# NOTRE réseau de récepteurs.

## Don ou revente

Notre réseau de récepteurs, bénéficiaire des ressources, est composé de

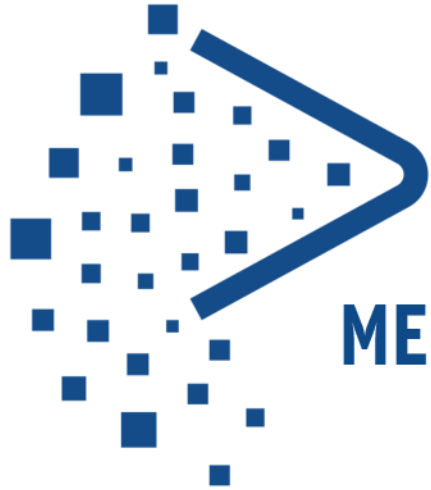
+ de 1200 structures locales notamment des associations, ressourceries, startups sociales, camps de réfugiés ...



# VOS avantages.

- 

1 Un impact **social** & **environnemental**
- 2 Un avantage financier
- 3 Une démarche valorisable en RSE et communication



**MERCI DE VOTRE ATTENTION**

La Team Co-Recyclage



[www.corecyclage.com](http://www.corecyclage.com)

01.84.25.80.53

[bonjour@collaborative-recycling.com](mailto:bonjour@collaborative-recycling.com)

LIVA



LIVA





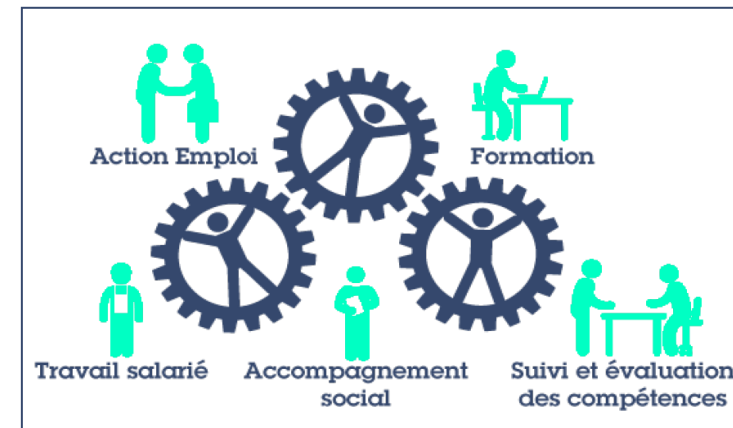
LIVA



## Une entreprise d'insertion



- ▶ LIVA est une joint-venture sociale créée en août 2018 par le groupe d'entreprises tremplin ARES et l'entreprise Vinci Construction France
- ▶ LIVA est une entreprise d'insertion de **Logistique de Chantier** et s'appuie sur plus de 10 ans d'expériences du groupe Ares
- ▶ LIVA propose à des personnes éloignées de l'emploi un **parcours qui leur permet de reprendre confiance, d'apprendre et de se projeter dans un emploi pérenne.**
- ▶ **Octobre 2019 : 46 salariés en parcours**





## ► Pilotage des flux de chantier

- ✓ Conseil et accompagnement des chantiers pour la mise en place de l'équipe logistique
- ✓ Proposition de solutions numériques pour piloter la logistique
- ✓ Mise en forme de reporting réguliers pour analyser les données
- ✓ Excellence opérationnelle dans le management des compagnons sur le terrain  
(motivation, encadrement, tâches)



# Une expertise : la logistique de chantier BTP



## GESTION DES LIVRAISONS

Coordination des livraisons, gestion de cour, déchargement, acheminement



## GESTION DES DECHETS

Rotation des bacs déchets, évacuation et tri des déchets, gestion des bennes



## COORDINATION DU TRAFIC VERTICAL

Gestion des lifts et de la priorisation des mouvements verticaux



## NETTOYAGE DE CHANTIER

Entretien des circulations, nettoyage des postes de travail, contrôle et suivi du bon état d'entretien du chantier



## COORDINATION DU TRAFIC HORIZONTAL

Gestion des entrées et sorties sur le chantier



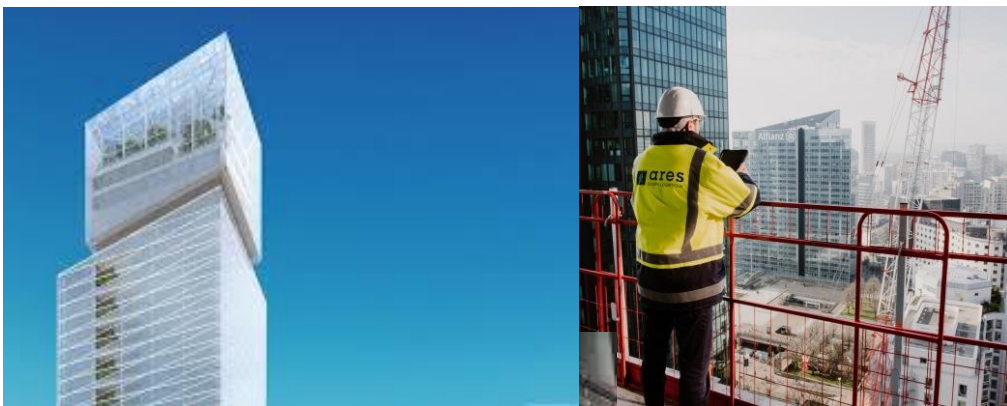
## CONCIERGERIE DE CHANTIER

Manutention, balisage, signalétique, élingage, accueil et contrôle d'accès





# Nos références : La Tour Saint Gobain, La Défense (92)



**Notre client:**

**Vinci Construction France**

**Maîtrise d'œuvre :**

VCF / promotion Generali / MOA: EPADESA  
Architecte: Valode & Pistre

**Type d'opération :**

Ouvrage neuf

**Date :**

**2017 - 2019**

**Montant travaux :**

**150 M€**

**Caractéristique du site :**

Superficie :

50 000 m<sup>2</sup> / 44 niveaux / 165 m

Usages :

Bureaux

**Nos Missions :**

Pilotage logistique

Coordination du trafic vertical

Coordination des livraisons

Nettoyage de chantier

**Logisticien**

**Gestion des lifts**

**Homme trafic et chef de cour**

**Coltinage et tri des déchets, nettoyage circulations**

**Notre équipe :**

Logisticien

Chef d'équipe

Compagnons

Heures d'insertion

1 personne

3 personnes

16 personnes

**45 000 heures**



**N'hésitez pas à nous contacter !**



**mathieu.alesi@liva-logistique.fr**

**06 02 50 04 09**

**mehdi.bezzaouia@liva-logistique.fr**

**06 09 66 76 54**

REAVIE





## Réemploi de Matériaux et emploi des personnes



Mohamed Hamaoui  
Président Fondateur





La Vision: Aucun matériau potentiellement réemployable, ne devrait être mis en benne

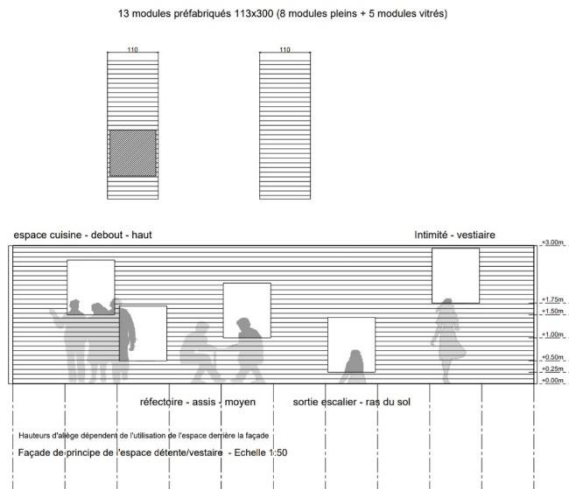


43 millions de tonnes de déchets sont produits par an en France dans le secteur du Bâtiment (Ademe)



# Développer des solutions innovantes pour donner une 2ème vie

- Diagnostic ressources
- Déconstruction Sélective
- Tri, reconditionnement sur des plateformes physiques
- Conception et réalisation de projets en réemploi
  - Création d'emplois non délocalisables







## Des Résultats et des perspectives de développement



- 15 chantiers de déconstruction méthodique
- + de 1000 m<sup>3</sup> de matériaux sauvés de la benne
- plus de 3000 heures d'insertion professionnelles
  - Plus de 30 projets réalisés en réemploi
  - 3 plateformes logistiques



le double impact :  
L'impact environnemental est important et  
l'impact social est merveilleux !



Ensemble , nous réduirons le volume de matériaux mis en benne et nous permettrons à des personnes de monter en compétence et retrouver un emploi durable

RESACLAY



RE·SYCLAY



# RE·SYCLAY

*Une prise en charge globale de vos déchets et  
des services complémentaires*

**Lauréat à la consultation de la prestation de  
collecte, d'évacuation et de traitement-  
valorisation des Déchets non Dangereux (DND)**



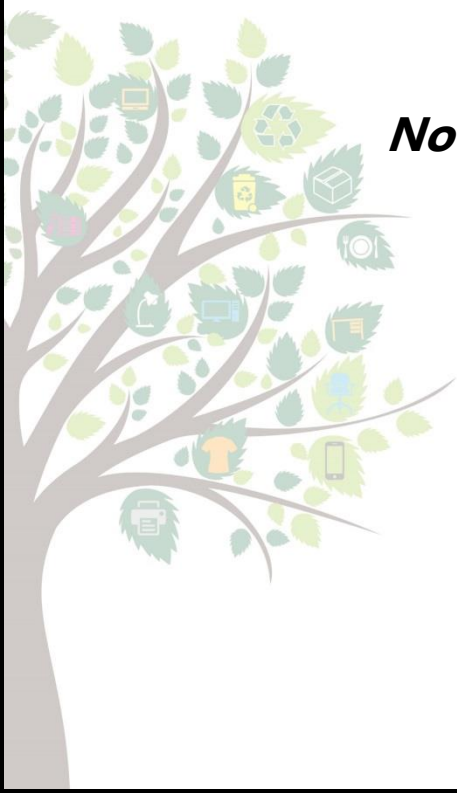
**8, AVENUE DU PARANA – 91 940 LES ULIS – ZAC COURTABOEUF**

Créée en janvier 2017, RE-SACLAY est une entreprise dont l'activité consiste à favoriser l'insertion professionnelle et/ou sociale des publics éloignés de l'emploi et des travailleurs handicapés, dans les domaines de la collecte, du réemploi et de la valorisation des objets en fin de vie.

## L'entreprise en chiffres (2019)

### *Notre équipe Opérationnelle :*

- 21 salariés
- 5 salariés en CDI dont:
  - 1 chauffeurs PL
  - 15 en parcours d'insertion dont:
    - 6 chauffeurs VU 3,5T
    - 9 agents de tri/manutention
    - 5 stagiaires du CEF de Bures





Afin de répondre à l'ensemble de ses activités, RE-SACLAY dispose d'une flotte de véhicules géolocalisée en temps réel grâce au logiciel TEKSAT.

### NOTRE FLOTTE DE VÉHICULES AU 21 JUIN 2019

ISUZU HAYON 20M<sup>3</sup>



BERLINGO



COLLECTE DE DECHETS

ISUZU 1  
BENNE AMPLIROLL



SCANIA



PEUGEOT EXPERT



COLLECTE DE DECHETS

ISUZU 2  
BENNE AMPLIROLL



# **La collecte des déchets d'activités (entreprises, collectivités)**



**Pour la collecte de vos déchets d'entreprise, RE-SACLAY vous propose:**

- une **offre personnalisée**
- une prise en charge **simple** de vos déchets
- une **traçabilité** complète et téléchargeable
- un **traitement conforme** à la réglementation
- des **partenaires locaux** du réemploi et du recyclage

**Nos missions :**

- Offrir une **solution globale de gestion** de vos déchets
- **Satisfaire vos besoins annexes** (déménagements, travaux de peinture,...)
- Créer de **l'emploi local durable et solidaire**
- Œuvrer à la **protection des ressources naturelles**



### Analyse de votre besoin

- RDV d'audit
- Proposition d'une solution sur mesure

### Mise en place

- Sensibilisation du personnel
- Installation des contenants de pré-collecte

### Tri des déchets par vos soins

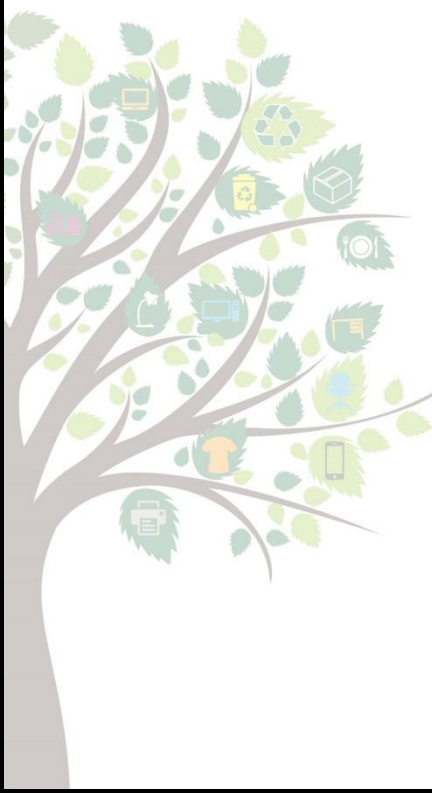
- Selon les modalités définies

### Collecte et recyclage

- Collectes selon le rythme défini
- Pesées par type de déchets
- Envois vers les filières de recyclage

### Reporting

- Compte client en ligne « Ici on recycle »
- Bilan, certificat de recyclage, de destruction, BSD.





MOBILIER

**Déchets d'Équipements d'Ameublement PRO ménagers**

**Mobilier de Bureau**

**Eco organisme VALDELIA**

**GRATUITE des traitements**

**GRATUITE de l'enlèvement**

**Supérieur à 20m<sup>3</sup>**



MOBILIER

**Déchets d'Équipements d'Ameublement**

**Eco organisme ECO MOBILIER**

**GRATUITE des traitements**



DEEE



CARTOUCHES ENCRE

**Déchets d'Équipements Electriques et Electroniques**

**Cartouches d'encre PRO et ménagers**

**GRATUITE des traitements**

**Eco organisme ECOLOGIC**



## Notre logiciel « Service Fait »



Le logiciel SERVICE FAIT a été développé par nos services en interne avec un co-financement dans le cadre de la politique de réduction des déchets par le Conseil Régional Ile-de-France.

SERVICE FAIT permet aux entreprises de créer des demandes d'intervention/collecte grâce à une interface dédiée, l'opérateur/trice de RE-SACLAY planifie les demandes en conséquence.

Le traitement de la demande se fait sur une interface spécifique à l'agent sur une tablette connectée.

Signature  
Agent et Client

Commentaire  
Agent ou Client

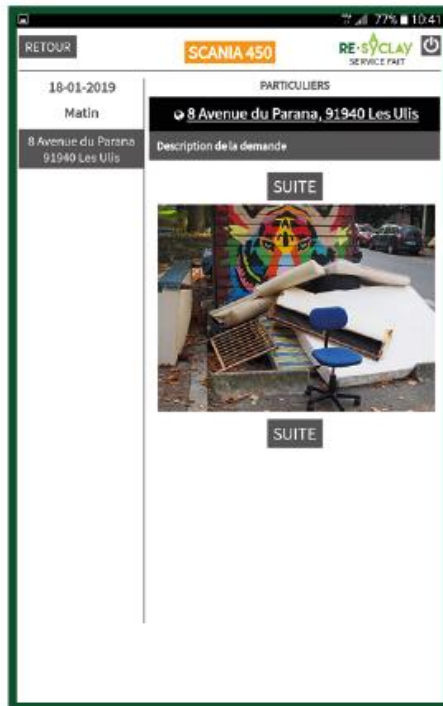


Photo avant

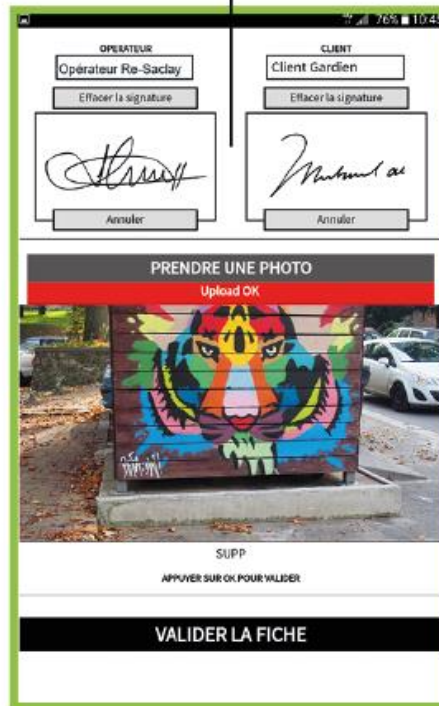
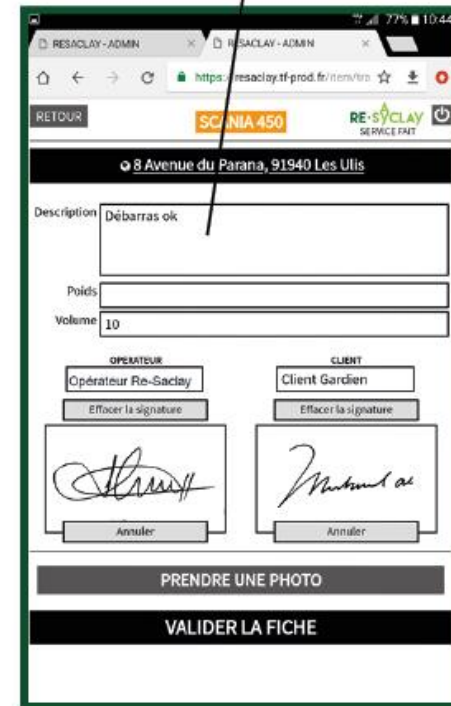
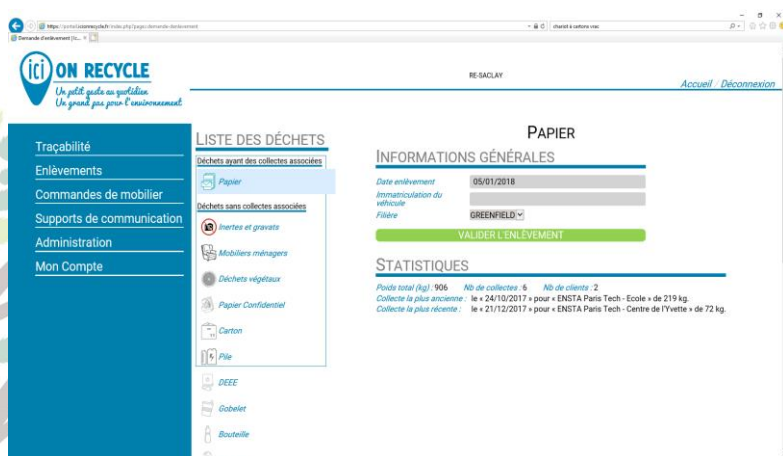


Photo après



Signature Client

## Le logiciel de traçabilité de vos déchets « ICI ON RECYCLE »



- Le logiciel « ici on recycle » vous permet de :**
- réaliser et suivre vos demandes de collecte
  - récupérer vos documents : BSD, Bordereaux de recyclage
  - extraire vos bilans annuels de collecte par flux
  - évaluer vos impacts environnementaux
  - récupérer vos supports de communication



### Déchets

### Filières de recyclage

**Papier**

**NOUVELLE  
ATTITUDE – BUC 78**

**Usine Greenfield SAS** (Château-Thierry)  
Leader européen en pâte recyclée de très haute qualité certifiée FSC®. [www.greenfieldsas.com](http://www.greenfieldsas.com)

**Carton, canette,  
gobelet, bouteille  
plastique**



**SEMARDEL (Vert-le-Grand)**  
Massification avant envoi vers des filières de recyclage

**Déchets  
électriques et  
électroniques,  
Cartouches (en  
cours de  
validation)**



Eco-organisme agréé par l'État pour organiser la collecte, la dépollution et la valorisation des Déchets d'Équipements Electriques et Electroniques. Réutilisation ou traitement conforme au décret n° 2014-928

**Mobilier**



Eco-organisme agréé par l'Etat pour la prise en charge des Déchets d'Équipements d'Ameublement professionnels. Réutilisation ou traitement conforme au décret n° **2017-1607**

**Piles**



Eco-organisme agréé par l'Etat pour la prise en charge des déchets de Piles et Accumulateurs portables. Traitement conforme au décret n° **2015-849**

**Lampes**



Eco-organisme agréé par l'Etat pour la prise en charge des lampes (catégorie 5 des DEEE). Traitement conforme au décret n° **2012-617**



# L'insertion professionnelle

Les métiers et formations proposés par RE-SACLAY

# CHAUFFEUR VÉHICULE LÉGER H/F

CODE ROME N4105

Livre ou enlève des marchandises, colis, matériaux, déchets, ... à partir d'une tournée prédéfinie et sur un périmètre géographique restreint.

## FONCTION :

- Effectue le circuit de livraison au moyen d'un véhicule léger ou d'un véhicule poids lourd selon la réglementation du transport routier et les impératifs de satisfaction de la clientèle (délais, qualité, ...).
- Réalise les opérations liées à la livraison (parcours, chargement/déchargement des marchandises, émargement des documents de livraison, ...).
- Peut effectuer des interventions spécifiques (préparation de commandes, montage de meubles, encaissement).

## ACCÈS À L'EMPLOI MÉTIER :

Cet emploi/métier est accessible sans diplôme ni expérience professionnelle. Un CAP/BEP (livreur, conduite routière, ...) peut en faciliter l'accès. Le permis B ou BE (précédemment EB) est exigé pour la conduite de véhicule léger.

Les permis C, C1, CE, C1E (précédemment C ou EC) complétés par la Formation Initiale Minimum Obligatoire -FIMO- sont exigés pour la conduite de véhicules poids lourd (PTAC > à 3,5T). Un renouvellement périodique de la FIMO par la Formation Continue Obligatoire -FCO- est exigé. Une carte chronotachygraphe est obligatoire pour la conduite de véhicules de transport de marchandises de plus de 3,5 tonnes.

Un ou plusieurs Certificat(s) d'Aptitude à la Conduite en Sécurité -CACES- conditionné(s) par une aptitude médicale à renouveler périodiquement peut(ven)t être requis.

Des habilitations spécifiques (certificats de formation ADR) peuvent être requises selon la nature des produits ou des marchandises transportés (matières dangereuses, produits pétroliers, citerne gaz, ...).

## CONDITIONS D'EXERCICE DE L'ACTIVITÉ

L'activité de cet emploi/métier s'exerce pour le compte d'entreprises de transport, messagerie, bâtiment, distribution, location de véhicules, ... en relation avec différents services ou interlocuteurs (service exploitation et dépôt, service commercial, clients, ...).

Elle peut s'exercer en horaires décalés, fractionnés, les fins de semaine, jours fériés ou de nuit.

L'activité s'effectue en zone de trafic (arrêts fréquents, stationnement urbain, ...) et peut impliquer la manutention de charges lourdes et encombrantes.

## PÉRIMÈTRE DE TRAVAIL :

A définir.

## HORAIRES :

A définir.

## ORGANISMES DE FORMATION :

ECF Ile-de-France  
ABS Aubervilliers  
EFPR Brétigny-sur-Orge

- **Permis B ou E(B) est exigé pour la conduite de véhicule léger.**
- **Le permis C ou E(C) complété par la Formation Initiale Minimum Obligatoire -FIMO- est exigé pour la conduite de véhicules poids lourd (PTAC > à 3,5T).**



# CHAUFFEUR POIDS LOURD H/F

CODE ROME N4101

**Conduit et assure l'entretien courant de véhicules supérieurs à 3,5 tonnes, destinés à réaliser tous les travaux de transport relatifs aux voies publiques, déchets urbains, réseaux d'éclairage, d'eau et d'assainissement.**

- Conduit un véhicule routier lourd (poids total autorisé en charge -PTAC- supérieur à 3,5 tonnes) afin de transporter des marchandises (produits, véhicules, ...), en moyenne ou longue distance selon la réglementation du travail et du transport routier et les impératifs de satisfaction de la clientèle (délais, conformité, ...).
- Réalise des opérations liées au transport (arrimage des charges, élargement de documents, contrôle des marchandises, ...).
- Peut effectuer des opérations de chargement/déchargement et l'entretien de suivi du véhicule.

Sera également amené à former, encadrer, suivre les jeunes chauffeurs titulaires du permis PL, notamment sur l'entretien du véhicule, la propreté...

#### ACCÈS À L'EMPLOI MÉTIER :

Cet emploi/métier est accessible sans diplôme ni expérience professionnelle. Un CAP/BEP en conduite routière, service transport routier peut en faciliter l'accès.

Les permis poids lourds C, C1, CE, C1E (précédemment C ou EC) complétés par la Formation Initiale Minimale Obligatoire -FIMO- sont exigés. Un renouvellement périodique de la FIMO par la Formation Continue Obligatoire -FCO- est exigé.

Une carte chronotachygraphe est obligatoire pour la conduite de véhicules de transport de marchandises de plus de 3,5 tonnes.

Des habilitations spécifiques (certificats de formation ADR) peuvent être requises selon la nature des produits ou des marchandises transportées (matières dangereuses, produits pétroliers, citerne gaz, ...).

Une bonne condition physique (acuité visuelle, auditive, réflexes, ...) est requise.

Un ou plusieurs Certificat(s) d'Aptitude à la Conduite en Sécurité -CACES- conditionné(s) par une aptitude médicale à renouveler périodiquement peu(ven)t être requis.

La pratique d'une langue étrangère peut être demandée pour le transport à l'international.

#### CONDITIONS D'EXERCICE DE L'ACTIVITÉ :

L'activité de cet emploi/métier s'exerce à bord de véhicules de plus de 3,5 tonnes pour le compte d'entreprises de transport, d'entreprises industrielles ou commerciales, d'entreprises de location de véhicules lourds avec conducteur, de l'armée, en contact avec le personnel d'exploitation, les clients, les services de douane, ...

Elle varie selon le type de véhicule (citerne, bétailière, porte-voitures, ...), la nature du fret (produits dangereux, produits en vrac, animaux, ...) et la zone de trafic (régionale, nationale, internationale).

L'activité peut s'exercer les fins de semaine, jours fériés, de nuit et impliquer un éloignement du domicile de plusieurs jours.

Le port d'équipements de protection (gants, chaussures de sécurité, gilet fluorescent, ...) peut être requis.

#### PÉRIMÈTRE DE TRAVAIL :

A définir.

#### HORAIRES :

A définir.

#### ORGANISMES DE FORMATION :

ECF Ile-de-France  
ABS Aubervilliers  
EFPR Brétigny-sur-Orge

• **Le permis C ou E(C) complété par la Formation Initiale Minimale Obligatoire -FIMO- est exigé**

- **Bonne condition physique**
- **Port d'équipement de protection**
- **Contrôle des marchandises**
- **Satisfaction client**



# AGENT VALORISTE H/F

CODE ROME K2304

L'agent valoriste est un professionnel du réemploi, du recyclage et de la valorisation des objets. Missions principales du poste :

**COLLECTES :**

- Préparer la collecte (itinéraire, matériel, véhicule).
- Se déplacer sur les lieux de la collecte (permis B).
- Effectuer un premier diagnostic des objets à collecter.
- Sélectionner puis ramener les objets réemployables à l'atelier.

**RÉEMPLOI ET VALORISATION :**

- Évaluer le potentiel de réemploi des objets récupérés, puis trier.
- Valoriser ces objets par réemploi : simple nettoyage, test, remise en état pour vente en boutique.
- Valoriser ces objets par recyclage : démantèlement, tri de la matière, et livraison aux filières de recyclage adaptées.
- Conditions de travail.
- L'activité s'exerce dans les ressourceries, au contact des clients (particuliers et entreprises) et le plus souvent en équipe.

**COMPÉTENCES :**

Bon relationnel. Certaines aptitudes physiques (manutention). Vigilance sur la valeur des objets collectés. Autonomie. Sens du travail en équipe.

**PÉRIMÈTRE DE TRAVAIL :**

A définir.

**HORAIRES :**

A définir.

**ORGANISMES DE FORMATION :**

AFPA  
(Centre de Formation  
Professionnelle des Adultes  
Île-de-France

OPCA TRANSPORTS  
ET SERVICES  
Île-de-France  
(75-78-92-93-94-95)  
1 rue de la Corderie  
94586 Rungis Cedex

- Aptitudes physiques
- Autonomie
- Vigilance
- Travail en équipe



# MANUTENTIONNAIRE H/F

CODE ROME N1105

Exécute manuellement des opérations de manutention de marchandises, de produits, d'objets ou de matières (chargement/déchargement de véhicules, tri, nettoyage,...), selon les règles de sécurité. Peut effectuer des opérations simples (inventaire physique, emballage,...) au moyen de matériel ou d'engins de manutention (table-élévatrice, diable, rolls, palan, sangles,...) n'exigeant pas d'autorisation de conduite (transpalette,...).

## ACCÈS À L'EMPLOI MÉTIER

Cet emploi/métier est accessible sans diplôme ni expérience professionnelle. Une bonne condition physique est requise.

## CONDITIONS D'EXERCICE DE L'ACTIVITÉ

L'activité de cet emploi/métier s'exerce au sein d'entrepôts, de plates-formes logistiques de stockage, de magasins d'entreposage, de zones de fret, de gares ferroviaires, routières ou aéroportuaires, d'usines de production, d'entreprises de grande distribution, ... en contact avec différents intervenants (opérateurs de production, opérateurs logistiques, caristes, ...). Elle peut s'exercer en horaires décalés, par roulement, les fins de semaine, jours fériés ou de nuit.

L'activité implique le port répétitif de charges (plus de 20 kg) et peut s'effectuer en environnement bruyant, en zone frigorifique ou à température élevée (fonte de métaux). Le port d'équipements de protection (casque, chaussures de sécurité, gants, ...) est exigé.

## PÉRIMÈTRE DE TRAVAIL :

A définir.

## HORAIRES :

A définir

## ORGANISMES DE FORMATION :

Le GRETA, Cerny  
Ris Formation (CACES), Ris-Orangis

- Bonne condition physique
- Habileté manuelle,
- Notions d'informatique (pour la consignation et la lecture de données de contrôle).
- Connaissance des règles et consignes de sécurité.





## Ils nous soutiennent dans l'accomplissement de nos missions





ENTRETIEN AUTOMOBILE TOUTES MARQUES · CARROSSERIE



pôle emploi



Groupe ActionLogement

Groupe ActionLogement

citypassenger



*Z.A Courtabœuf  
8 avenue du Parana  
91940 Les Ulis*

## Contacts

**Conseiller Technique  
Environnement / Recyclage**

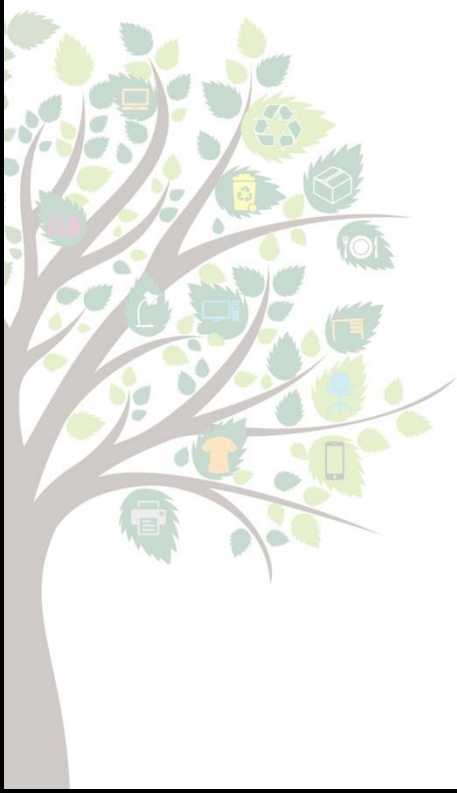
01.85.41.08.50  
**travaux@resaclay.fr**

**Suivi administratif**

01.85.41.08.50  
commercial@resaclay.fr

**Michel GERBER  
Président**

01.85.41.08.50  
direction@resaclay.fr



TRIETHIC



**e** triethic  
RECYCLER, ÇA VALORISE



**RECYCLAGE DES DÉCHETS**





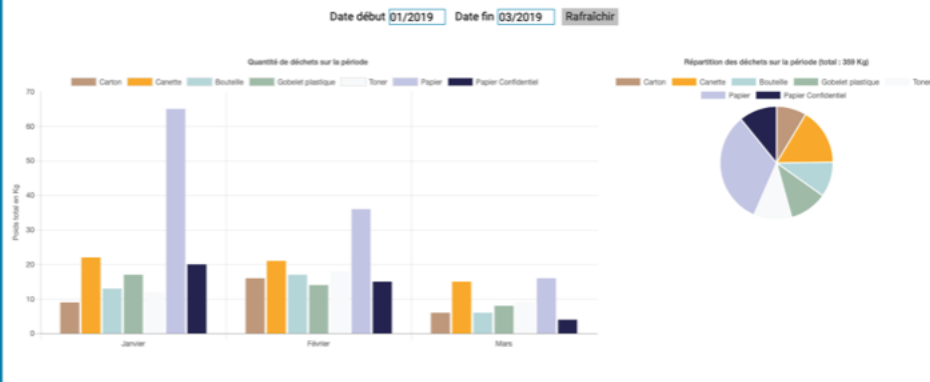
**« *Recyclage du plastique, la France mauvais élève de l'Europe* » Le Monde**

**« *Recyclage des déchets : les causes d'une crise mondiale* » Courrier International**

**« *Crise ouverte dans le recyclage du papier carton* » Les Echos**

**« *Avec la fermeture du marché chinois, la filière du recyclage broie du noir* » La Croix**

- Les Collectes
- Mes documents de traçabilité
- Impacts environnementaux
- Les filières de recyclage
- Mes supports de communication
- Möble
- Mon Compte



Plateforme de traçabilité des déchets

# INNOVATIONS





# À QUOI CORRESPONDENT CES CHIFFRES ?

**1 500 000**

Casques de sécurité  
portés chaque jour

**300 000**  
Casques  
jetés chaque  
année

**100**

% de chefs d'entreprise qui  
portent le risque d'avoir un  
ouvrier portant un casque  
ayant été jeté

**0**

% de casques de  
sécurité recyclés avant  
Casquethic

**SERVICE INNOVANT  
DE COLLECTE, DE  
DÉMANTÈLEMENT ET  
DE RECYCLAGE DES  
CASQUES DE  
CHANTIER.**







## ENVIRONNEMENT

Seconde vie de la matière

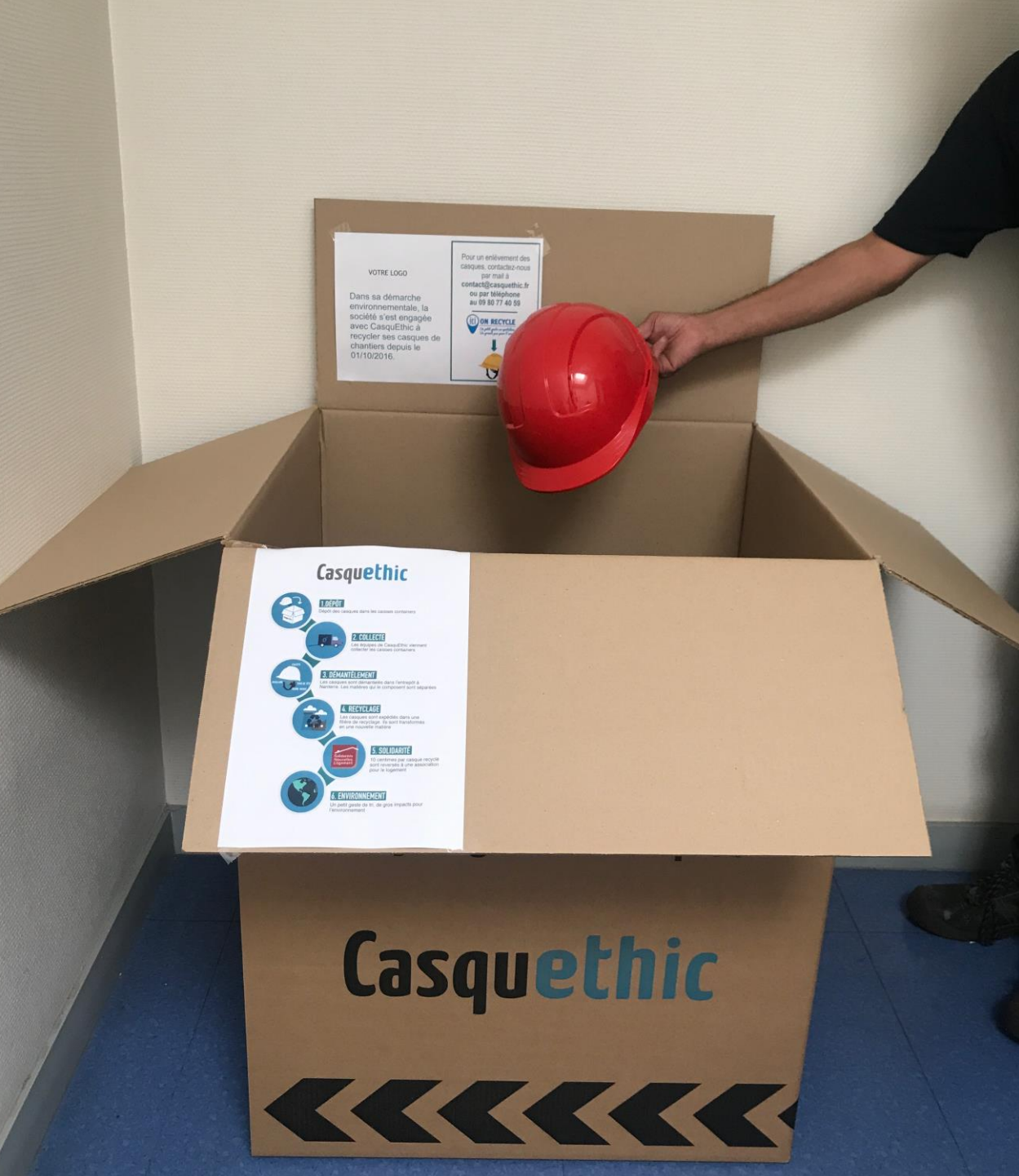
Objectif de 70% de recyclage  
des déchets de chantier



## JURIDIQUE

Risque juridique sur  
la base de  
l'obligation de  
résultat en matière  
de sécurité





- 1 LIVRAISON DE LA CAISSE
- 2 COLLECTE DE LA CAISSE
- 3 DÉMANTÈLEMENT
- 4 RECYCLAGE
- 5 TRANSFORMATION
- 6 TRAÇABILITÉ





**AGEFIPH**




**10€ POUR  
100 CASQUES**



**FRANCE  
BELGIQUE  
LUXEMBOURG**





**Cette année nous allons recycler  
environ 20 000 casques**

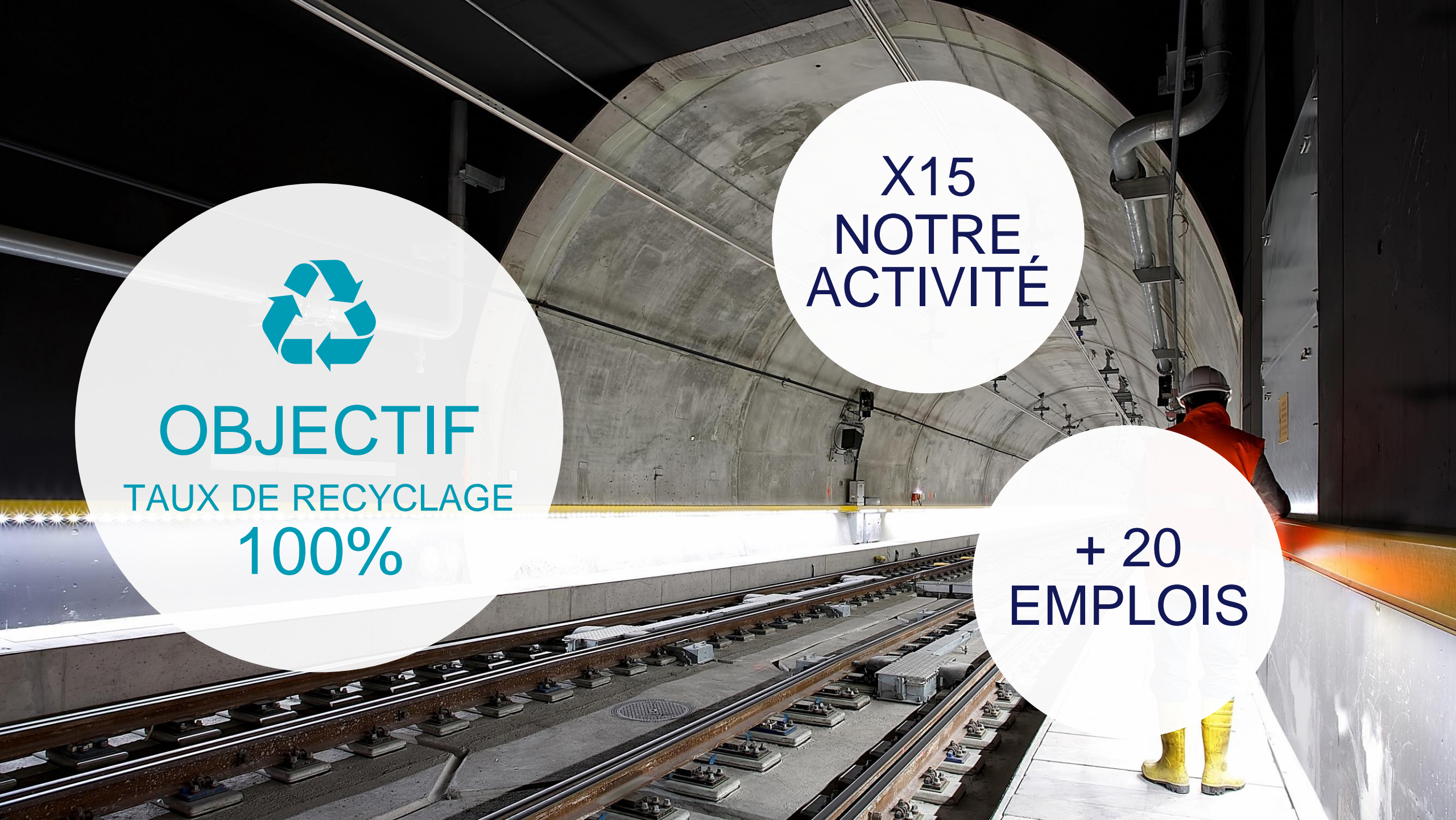




**OBJECTIF**  
TAUX DE RECYCLAGE  
**100%**

**X15  
NOTRE  
ACTIVITÉ**

**+ 20  
EMPLOIS**







**MERCI À TOUS**





# Casquethic

---

09 80 77 40 59

[contact@casquethic.fr](mailto:contact@casquethic.fr)

[\*\*WWW.CASQUETHIC.FR\*\*](http://WWW.CASQUETHIC.FR)

## - LES RENDEZ-VOUS BILATERAUX

*10 minutes pour faire connaissance, échanger, exprimer  
ses attentes ...*

*acheteurs présents*

# RDV BILATERAUX ACHETEURS / STRUCTURES ESS

- Les acheteurs présents, ayant réservé une table



# QUESTIONNAIRES D'ÉVALUATION

*Merci de prendre quelques minutes pour nous faire part de vos appréciations et suggestions sur la rencontre Openmap ESS*



# Merci de votre participation

## CONTACTS

**Daniel COISSARD** – Directeur

**Sandrine BOUSQUET** – Directrice adjointe

**Raphaële VOSS** – Chef de projet Mission d'Appui au développement des Clauses Sociales

**Jennifer ARTAZ** – Chargée de Mission d'Appui au développement des Clauses Sociales

**Krim HABIBY** – Chef de projet administration de la plateforme / formateur

**François CURAN** – Juriste

**Julie LABOUZ** – Gestionnaire comptable

**Samuel CHARON** – Assistant de direction

**GIP MAXIMILIEN** – *Portail des marchés publics franciliens*

35 Boulevard des Invalides – 75007 Paris

01.53.85.72.31 - [contact@maximilien.fr](mailto:contact@maximilien.fr) - [www.maximilien.fr](http://www.maximilien.fr)



@GIP\_MAXIMILIEN